



“  
J’APPRENDS UN MÉTIER.  
JE VIS MA PASSION.  
”

Tourisme et Voyages  
Gestion Hôtelière  
Création d’Événements

@LOUVAIN-LA-NEUVE





## #theyknow

Ils enseignent ce qu'ils connaissent le mieux, leur métier.

“

Conçu par des professionnels pour former des professionnels, l'Institut Charles Péguy est une école supérieure privée dont les chargés de cours sont des professionnels. Les professeurs y enseignent leurs compétences et partagent leur expérience avec passion.

”

Sam van de Kerckhof  
Managing Partner & Owner at Destrée Organisation  
Création d'Événements



## #theygrow

Ils veulent apprendre un métier où ils pourront s'épanouir.

“

L'échange constant entre la formation et la réalité professionnelle est extrêmement stimulant et particulièrement enrichissant. Nous participons, nous apprenons, nous nous armons concrètement pour aborder l'orientation professionnelle de notre choix et dans laquelle nous évoluerons avec succès.

”

Margaux V. • Étudiante  
Tourisme et Voyages



“  
BIEN PLUS QU’UN DIPLÔME,  
CE QUI COMPTE C’EST SURTOUT LA QUALITÉ  
DE L’ENSEIGNEMENT QUI Y EST DONNÉ.”

**Riche d’une expérience de 50 ans**, l’Institut Charles Péguy a formé des générations d’étudiants. Ils sont aujourd’hui actifs dans les différents métiers du Tourisme et du Voyage, de la Gestion Hôtelière et de la Création et Gestion d’Événements. Plusieurs sont devenus, à leur tour, professeurs à l’Institut. Cet échange constant entre formation académique et réalité professionnelle est extrêmement stimulant.

Jihad H. • Étudiant  
Gestion Hôtelière

“  
C’EST VRAI QUE L’ON NOUS CONSIDÈRE  
DAVANTAGE COMME DE FUTURS PROFESSIONNELS  
QUE COMME DES ÉTUDIANTS.”

**Les étudiants peuvent s’y spécialiser, s’y réaliser.**  
La diversité des cours de première année permet aux étudiants de se connaître eux-mêmes. Ils peuvent s’orienter, en seconde année, vers leur option d’excellence. Ceci tout en ayant acquis la base commune indispensable pour dialoguer avec les différents intervenants des secteurs de leurs futures professions.



Camille S. • Étudiante  
Tourisme et Voyages



“  
JE N’ENSEIGNE PAS.  
JE PARTAGE MES CONNAISSANCES.”

**Un enseignement qui a fait ses preuves.** Conçu par des professionnels pour former des professionnels. Avec la direction, ils conçoivent les programmes en fonction des besoins réels du marché. Ils prennent en charge l’ensemble des cours. Durant les études, comme en stage, ils transmettent leur enthousiasme et leur expérience toujours actualisée.

Nicolas Lefebvre  
Logistics & Scenography Manager  
at Wabu Production  
Création d’Événements

“  
JE COMMUNIQUE MON VÉCU.  
MON EXPÉRIENCE PROFESSIONNELLE.  
TOUT SIMPLEMENT.”

**Le contact permanent avec les professionnels.**  
Les professeurs de l’Institut Charles Péguy sont des professionnels qui enseignent leur matière avec Passion. Avec eux, la direction revoit chaque année le programme des cours et les adapte à la réalité du monde de l’Emploi. Parallèlement, de nombreux stages, des ateliers pratiques, des conférences sont organisés tout au long de l’année et l’occasion d’établir des contacts professionnels est ainsi permanente.



Céline Batteau  
Marketing and Public Relations Manager at Thon Hotels Brussels  
Gestion Hôtelière

#theyknow



Adrien A. • Étudiant  
Création d'Événements

“  
D'ÉTUDIANT PASSIF QUI ÉCOUTE, JE SUIS  
PASSÉ À ÉTUDIANT CRÉATIF. QUI PARTICIPE.  
QUI CONTRIBUE.”

**Développeur de talents.** Toutes les personnalités peuvent s'y épanouir. L'Institut veut développer chez ses étudiants, outre l'acquisition des langues étrangères, le goût du contact, le sens des négociations commerciales, l'imagination créative, la rigueur des techniques toujours actualisées et une culture générale très large.

“  
C'EST DU CONCRET. L'INTERACTION AVEC LES  
PROFESSIONNELS EST TOTALE. ICI, NOUS NE  
SOMMES PAS DES NUMÉROS.”

**Une école à taille humaine,** où l'étudiant peut pleinement s'épanouir, se réaliser et profiter d'un encadrement optimal : suivi personnel, entretiens individuels, interaction profs-étudiants. Un enseignement concret soutenu par des conférences et visites sur le terrain, des rencontres permanentes avec les acteurs du métier. Ainsi, l'étudiant bénéficie d'un équilibre parfait entre théorie et pratique, qui prépare parfaitement à l'embauche.



Margaux V. • Étudiante  
Tourisme et Voyages



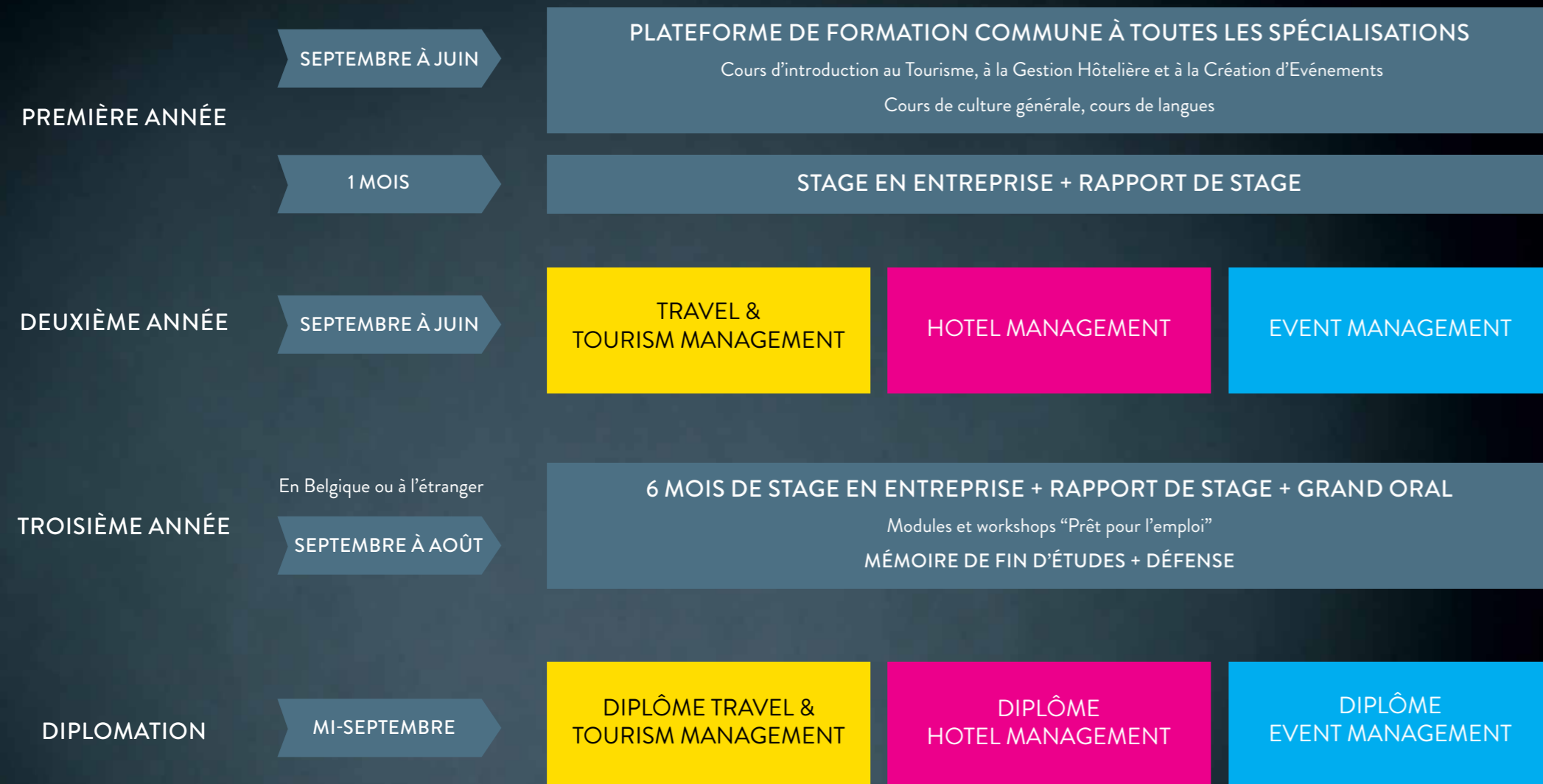
“  
ON CONSTATE RAPIDEMENT UNE TRÈS  
NETTE ÉVOLUTION DE LA PERSONNALITÉ  
DES ÉTUDIANTS SEULEMENT QUELQUES  
MOIS APRÈS LEUR ENTRÉE À L'INSTITUT.”

L'Institut étant situé sur le campus universitaire de Louvain-La-Neuve, l'étudiant bénéficie d'un environnement culturel dynamisant comprenant toutes les commodités et services estudiantins. Il faut avouer que ce serait dommage de se priver d'une vraie richesse que de ne pas étudier sur un site universitaire comme Louvain-la-Neuve. On ne peut que se plaire dans cette ville piétonne, créative, multiculturelle, verte, conviviale et intergénérationnelle. Les activités qui y sont proposées sont très diversifiées et orientées vers la vie et les besoins estudiantins. Sans oublier que l'Institut et le campus universitaire proposent aux étudiants entre autres facilités : la carte sport, la carte culture, etc.

Etienne De Nil  
Past Vice President Commercial Benelux Brussels Airlines • Startups Adviser  
Tourisme et Voyages

#theyknow

## UNE STRUCTURE DE FORMATION QUI PERMET D'APPRENDRE UN MÉTIER ... ET DE VIVRE SA PASSION



## “ ILS KIFFENT ”

**Le lunch de rentrée**  
Idéal pour briser la glace et faire connaissance le 1<sup>er</sup> jour

**Un suivi personnalisé et un encadrement chaleureux**



**Le Welcome Day**  
Une journée de Team Building pour créer un esprit d'équipe entre les étudiants

**La semaine d'intégration**  
Pour t'aider à faire ton choix de spécialisation et découvrir tes futurs cours et professeurs

**Les événements internes :**  
La Saint-Nicolas, Carnaval, le Bal annuel. Ces événements sont organisés par et pour les étudiants

**Les conférences de professionnels et les rencontres avec les anciens**

#theygrow



“  
**UNE RÉELLE PROXIMITÉ S’INSTALLE AVEC  
 LES PROFESSEURS. ILS NOUS GUIDENT  
 VERS NOS PREMIÈRES EXPÉRIENCES  
 PROFESSIONNELLES !**  
 ”

“Dès le début de ma première année au sein de l’Institut, plus motivée que jamais rien qu’à l’idée d’avoir de nouveaux cours et une nouvelle vie, les cours m’ont rapidement plu et m’ont conforté dans le choix de mon option, c’est-à-dire l’organisation de voyages, d’incentive mais aussi d’événements. L’ambiance y est chaleureuse, une réelle proximité s’installe avec les professeurs et ceux-ci nous guident vers nos premières expériences professionnelles ! Des métiers sensationnels où l’on ne s’ennuie jamais, une passion partagée...”

Camille S. • Étudiante  
 Tourisme et Voyages

## PREMIÈRE ANNÉE

SEPTEMBRE À JUIN

**PLATEFORME DE FORMATION COMMUNE À TOUTES LES SPÉCIALISATIONS**  
 Cours d’introduction au Tourisme, à la Gestion Hôtelière et à la Création d’Evénements  
 Cours de culture générale, cours de langues



**Semaine d’intégration :**  
 les étudiants intègrent pendant une semaine les cours de 2<sup>e</sup> année dans la spécialisation de leur choix.

Actualités et Géopolitique	20h
Conférences et visites	20h
Culture générale et géographique de la Belgique	40h
Gestion de projets	20h
Histoire	20h
Histoire de l’Art en Méditerranée et en Occident	20h
Introduction à l’hôtellerie	20h
Introduction à la comptabilité	20h
Introduction à la Meeting & Events Industry	20h
Introduction à la vente de voyages & Techniques de vente	20h
Introduction au Front Office et au Food & Beverage	20h
Introduction au Management	20h
Introduction au Travel & Tourism Management	20h
Les outils de l’informatique	30h
Marketing et outils de communication	20h
Modules interculturels	20h
Parcours découverte de l’Europe	20h
Planisphère	20h
Religions et civilisations	20h
Techniques de la communication, communication commerciale	20h
Anglais	60h
Néerlandais	60h

1 MOIS

**STAGE EN ENTREPRISE + RAPPORT DE STAGE**

# TRAVEL & TOURISM MANAGEMENT

## Tes possibilités d'avenir



Agent de voyage  
 Agences incentive  
 Tour-opérateurs  
 Chargé de voyage en entreprise  
 Compagnies aériennes  
 Croisiériste  
 Guide accompagnateur  
 Clubs de vacances  
 Animateur  
 Agent d'accueil  
 Journaliste spécialisé  
 Maisons du tourisme  
 Agent en développement local  
 Monde associatif  
 Parcs d'attractions  
 Parcs d'expositions

## Ton rôle au quotidien

- La maîtrise des techniques d'accueil et des métiers de l'hospitalité
- La maîtrise des techniques de marketing et de vente
- La maîtrise des informations essentielles sur les destinations du monde
- La maîtrise des outils informatiques et de réservation
- La maîtrise de l'expression orale et écrite en plusieurs langues et du savoir-être avec le client
- Les connaissances géographiques, culturelles et sociétales dans le monde entier
- Le goût pour la réalisation de programmes, le conseil personnalisé
- La gestion du stress et des relations humaines

### SOCIÉTÉS DANS LESQUELLES NOS CHARGÉS DE COURS SONT ACTIFS :

ABTO, Africa Emotions, All Nipon Airways, Antipodes Voyages, BT Tours, CorsicaLinéa, Mapfre Assistance, Opportunity Travel, PagTour, SNCB Europe, UPAV, Vacances Transat, Voyages Léonard, Ponant etc.

# DEUXIÈME ANNÉE

## Grille et programme de cours



### Application pratique lors de visites de villes, conférences, salons, foires

**Semaine technique :** réunis en groupe de travail, les étudiants doivent répondre à un appel d'offre, dialoguer avec des professionnels pendant la durée de l'épreuve, remettre l'offre et la défendre devant un jury de professionnels

Aérien	20h
Amadeus	20h
Assurances	12h
Autocar	12h
Croisières	12h
Destination Management	20h
Droit du tourisme	10h
Ferroviaire	12h
Formation « Réanimation de base et défibrillateur »	4h
Géographie mondiale, Asie, Afrique, Amérique Latine, Océanie	80h
Géographie touristique de la France	20h
Grands sites touristiques de l'Europe	20h
Histoire de l'Art	20h
Incentive	20h
Introduction au Management Hôtelier	20h
Le monde des ferries	12h
Les sites touristiques du bassin méditerranéen	20h
Nouvelles Technologies & Yield Management	30h
Organisation et vente d'un produit touristique	30h
Prise de parole en public	10h
Protocole	20h
Travel & Tourism Management	20h
Visites sur le terrain, touristiques et culturelles	40h
Voyages d'affaires	20h
Anglais conversation et anglais du tourisme	40h
Anglais USA	20h
Néerlandais conversation et néerlandais du tourisme	40h
Néerlandais Pays-Bas	20h

# HOTEL MANAGEMENT

## Tes possibilités d'avenir




Réceptionniste  
Agent de réservation  
Account Manager  
Meeting & Events Coordinator  
Concierge  
Directeur d'hôtel  
Adjoint directeur d'hôtel  
Directeur de l'hébergement  
Directeur de la restauration  
Directeur commercial  
Marketing & Community Manager  
Yield Manager  
Gouvernante  
Front Office Manager  
Responsable achats

## Ton rôle au quotidien

- Polyvalent dans un petit hôtel, spécialisé dans un grand hôtel ou gestionnaire d'un ou de plusieurs départements dans une chaîne hôtelière
- Qualités relationnelles et facilités d'adaptation
- Sens de l'accueil, de l'hospitalité et du service
- Bonne présentation et sens de la communication, curiosité
- Ordre, rigueur et respect de la hiérarchie
- Gestion d'équipe
- Fonctionnement opérationnel
- Marketing
- Ressources humaines
- Flexibilité, autonomie et initiative
- Connaissances linguistiques
- Opportunités à l'international

### SOCIÉTÉS DANS LESQUELLES NOS CHARGÉS DE COURS SONT ACTIFS :

Aspria Royal La Rasante, B&B Consulting, Cercle Royal Gaulois, Crowne Plaza, Destrée Organisation, PagTour, The Hotel Brussels, Thon Hotels Brussels, Femarbel, etc.

# DEUXIÈME ANNÉE

## Grille et programme de cours



**Application pratique lors de visites de villes, conférences, salons, foires**


**Semaine technique :** réunis en groupe de travail, les étudiants doivent répondre à un appel d'offre, dialoguer avec des professionnels pendant la durée de l'épreuve, remettre l'offre et la défendre devant un jury de professionnels

Analyse financière	20h
Food & Beverage Management	40h
Front Office	20h
Géographie des saveurs 1 et 2	40h
Hospitality Sales Department	20h
Hotel Management 1 et 2	60h
Housekeeping	20h
Human Ressources Management	20h
Introduction à la sécurité et formation « Réanimation de base et défibrillateur »	24h
Leadership	16h
Logiciel Opéra	20h
Marketing hôtelier & Community Management	20h
Œnologie	20h
Prise de parole en public	10h
Protocole	20h
Revenue Management	20h
Technique de la restauration : salle et cuisine	40h
Visites d'hôtels	20h
Visites fournisseurs	20h
Anglais conversation et anglais hôtelier	60h
Néerlandais conversation et néerlandais hôtelier	60h



# EVENT MANAGEMENT

## Tes possibilités d'avenir

Organisateur de Business Events (conventions, colloques, séminaires, conférences, roadshows etc.)  
 Project Manager  
 Project Assistant  
 Coordinateur événementiel  
 Sponsoring Manager  
 Chargé de communication événementielle  
 Assistant de production  
 Planning Manager  
 Producteur, Direction artistique, Designer, créatif  
 E-communication officer  
 Hospitality Manager  
 Protocole officer  
 Wedding planner  
 Gestionnaire de salle, d'espaces  
 Logistic Manager

## Ton rôle au quotidien

- Sens de l'organisation et méthodologie de travail
- Sens du détail, rigueur et résistance au stress
- Gérer un budget, et négocier les prix
- Maîtriser la logistique et sélectionner les bons fournisseurs
- Leadership et gestion d'équipes
- Participation active au monde de la communication, ouverture d'esprit et culture générale
- Faire preuve de diplomatie, de courtoisie, de patience
- Faire preuve d'esprit de synthèse, de vivacité et d'attention permanente
- Trouver des idées innovantes qui plaisent au public cible, comprendre les tendances actuelles, anticiper celles à venir, rêver et faire rêver.

## Grille et programme de cours



**Application pratique lors de visites de villes, conférences, salons, foires**

**Semaine technique :** réunis en groupe de travail, les étudiants doivent répondre à un appel d'offre, dialoguer avec des professionnels pendant la durée de l'épreuve, remettre l'offre et la défendre devant un jury de professionnels

# DEUXIÈME ANNÉE

Assurances	20h
Atelier audio-visuel	12h
Community Management	20h
Découverte de l'infographie	20h
Destination Management	20h
Du concept à l'image	20h
Événements Grand Public	16h
Event Management	40h
Gestion de risques et formation « Réanimation de base et défibrillateur »	24h
Incentive	20h
Interaction entre l'Événementiel et le Patrimoine	30h
Introduction au Management Hôtelier	20h
Le volet artistique et créatif de l'événementiel	20h
Logistique événementielle	20h
Marketing Communication	20h
Nouveaux moyens de communication	20h
Prise de parole en public	10h
Protocole	20h
Sponsoring et Médias	20h
Stages d'observation	20h
Visites sur le terrain	20h
Anglais conversation et Marketing Strategy	60h
Néerlandais conversation et néerlandais événementiel	60h

### SOCIÉTÉS DANS LESQUELLES NOS CHARGÉS DE COURS SONT ACTIFS :

B&B Consulting, Destrée Organisation, HSDI Video Event & Production, Manythink, Marketing & Business Assistance, Opportunity Travel, PagTour, SA Van Duynen, Square-Brussels Meeting Centre, Two Cents Agency, WABU performing Arts, Irimi, etc.

## TROISIÈME ANNÉE

EN BELGIQUE  
OU À L'ÉTRANGER

6 MOIS (MINIMUM) DE STAGE EN ENTREPRISE  
+ RÉDACTION DU RAPPORT & COTATION DU MAÎTRE DE STAGE

### TRAVEL & TOURISM MANAGEMENT

**Lieux de stage :** Tourisme Evasion, Le Musée Hergé, Voyages Copines, Jet Air Center, Maison du tourisme Haute-Meuse, Thomas Cook Airlines Belgium, Qatar Airways, Corsica Travel, The Zingela Safari & River (Afrique du Sud), Iloha Seaview Hotel (Réunion), Exclusive Peru (Pérou), Alizoa Voyages (France), Eurocontrol, Tjchangyouwang Travel Service (Chine), Gigatour, Bodhi Surf School (Costa Rica), etc...

### HOTEL MANAGEMENT

**Lieux de stage :** Sheraton Brussels Airport Hotel, Crowne Plaza Brussels Airport, Château de Deulin, Château de Limelette, The Hotel, Hotel Quartier Latin, Hôtel Métropole, Château du Lac, Traiteur Pierre Paulus, Dolce La Hulpe, Be Manos, Aspria, Princesse Bora lodge (Madagascar), Royal Beach Hotel (Madagascar), Hôtel Escatel (France), Calimera Aktiv Hotels (Egypte), Pierres et Vacances (France), etc...

### EVENT MANAGEMENT

**Lieux de stage :** Le Botanique, Awex, Destree Organisation, UpAgency, Cré-Action, VO Communication, Franco Dragone, One Shot Production, D-Facto, K-nal, Tan Dem Press Communication, Exception, BGE, Yellow Events, Brussels Summer Festival, Grand Casino de Bruxelles, LD Organisation, Cinescope, ID-Event, We Play, Vigo universal, Profirst, Wallonie-Bruxelles Design Mode, Roularta Mediagroup, Fisa, etc...

MODULES ET WORKSHOPS "PRÊT POUR L'EMPLOI"

GRAND ORAL

MÉMOIRE DE FIN D'ÉTUDES + DÉFENSE

DIPLÔME TRAVEL & TOURISM  
MANAGEMENT

DIPLÔME HOTEL MANAGEMENT

DIPLÔME EVENT MANAGEMENT

DIPLOMATION

MI-SEPTEMBRE



## Une passion, un emploi. Notre Promesse.

Notre spécificité : une interaction totale avec le monde professionnel, qui se traduit en 3<sup>e</sup> année par **6 mois de stage en entreprise**. Il s'agit d'une opportunité unique de découvrir le métier, de partager des expériences, de rencontrer des professionnels, de compléter son carnet d'adresses mais aussi et surtout de faire ses preuves. Au fil des mois, le stagiaire se sent évoluer, il met en pratique ses bases théoriques, acquiert de nouvelles compétences, une méthodologie de travail. Cette immersion lui permet de prendre une place à part entière au sein de l'entreprise. Ce stage dont le bilan se traduit tant au niveau du savoir que du savoir-faire et du savoir-être est une expérience qualifiée par beaucoup « d'inoubliable ».



C'est ensuite le retour à l'Institut : dans la continuité des cours donnés en 2<sup>e</sup> et à l'issue des stages, l'Institut organise divers **modules et workshops "prêt pour l'emploi"** visant à préparer les étudiants de manière optimale à leur future vie professionnelle. (Gestion des compétences douces, Partage d'expériences avec les anciens/diplômés, CV/recrutement et préparation aux entretiens d'embauche, Communiquer efficacement, Leadership, Cross-cultural Intelligence, Vendre son projet, Community Management, La sécurité et la planification d'urgence, etc.)

A l'issue de ceux-ci, fin mai : le **"Grand Oral"**. Devant un jury de professeurs-professionnels, les étudiants vont présenter leur stage, les éléments clés de leur formation et de leur évolution.

Vient alors le temps du **mémoire de fin d'études** : la recherche d'un sujet, le développement du plan, les recherches, l'écriture, les échanges avec le promoteur, et finalement, le dépôt et la défense orale.

Cette 3<sup>e</sup> année est donc à la fois pratique et théorique et a pour objectif de permettre aux étudiants d'accéder rapidement au milieu du travail et à chacun, chacune de s'épanouir dans la voie choisie !



“Mes 20 ans de carrière m’ont permis de diversifier mes expertises, d’abord dans la gestion et direction financière d’une entreprise internationale, puis dans la vente et direction commerciale d’un tour opérateur français. Aujourd’hui, riche des enseignements acquis au fil des années, je veille à transmettre aux étudiants mon expérience professionnelle afin de leur permettre d’intégrer les connaissances de base de la vente dans le domaine du tourisme et des voyages.”

**Anne-Sophie Snyers**

Secrétaire générale à l’Union Professionnelle des Agences de Voyages (UPAV)  
Gérante de la Belgian Travel Academy (BTA)  
Chargée du cours d’Introduction à la Vente de Voyages et Techniques de Vente en 1<sup>re</sup> année.

**Tourisme et Voyage**



“Au sein de Destrée Organisation, nous veillons avec passion et rigueur à l’image et aux messages que nos clients souhaitent véhiculer. Ceci nous demande, en tant que professionnels de l’événementiel, de nombreux talents : créativité, esthétique, rigueur organisationnelle, compréhension des objectifs du client, analyse budgétaire, écoute...”

Au-delà de transmettre ce savoir-faire essentiel, je souhaite également développer le savoir-être de nos étudiants.”

**Sam van de Kerckhof**

Managing Partner & Owner at Destrée Organisation  
Chargé du cours d’Introduction à la Meeting & Events Industry en 1<sup>re</sup> année, de Protocole en 2<sup>e</sup> année, et d’Event Management’ en 2<sup>e</sup> Event Management.

**Création d’Événements**

ILS FONT PARTIE DES **50 PROFESSIONNELS** CHARGÉS DE COURS À L’INSTITUT, ILS ENSEIGNENT CE QU’ILS CONNAISSENT LE MIEUX, LEUR MÉTIER.

**#theyknow**



“Au cours de ma carrière, j’ai organisé près de 100 événements par an pendant presque 20 ans. De la gestion des moyens, des infrastructures, du personnel à la planification des tâches. Le cours de logistique événementielle que je donne est avant tout le partage de projets réalisés. Il permet aux étudiants de se confronter au métier d’organisateur d’événements. Ce n’est pas un cours théorique mais vraiment une boîte à outils. Je leur apprend du concret, les bases de ce qu’ils seront amenés à faire en stage.”

**Nicolas Lefebvre**

Logistics & Scenography Manager at Wabu Production  
Chargé du cours de Logistique événementielle en 2<sup>e</sup> Event Management

**Création d’Événements**



“J’exerce au sein du groupe Thon Hotels à Bruxelles, une fonction très polyvalente, riche en rencontres humaines et en nouveaux défis. Aujourd’hui le marketing se joue à tous les niveaux du service hôtelier et horeca. Il est important que les étudiants comprennent la démarche marketing pour la mise en place d’une stratégie cohérente à tous les niveaux de l’entreprise pour leur(s) futur(s) projet(s). Il me tient également à cœur de les ouvrir à la créativité et partager les dernières tendances du secteur.”

**Céline Batteauw**

Marketing and Public Relations Manager at Thon Hotels Brussels  
Chargée du cours de Marketing hôtelier & Community Management en 2<sup>e</sup> Hotel Management

**Gestion Hôtelière**

# “ ILS PARTAGENT ”

Pas de cours théoriques. Du concret !

Créativité, esthétique, rigueur, passion

Transmettre aux étudiants une expertise professionnelle

Une fonction riche en nouveaux défis



**#theyknow**

# #theywork

“Ces 3 années à Charles Péguy m’ont apporté une grande maturité tant personnelle que professionnelle. Le stage réalisé chez Secondfloor, dans le cadre de mes études, s’est terminé avec bonheur puisqu’il s’est concrétisé par un engagement. Aujourd’hui, j’exerce au quotidien le métier de mes rêves : Event Executive Jr au sein de la cellule événementielle. Mes ambitions ? Apprendre encore et toujours. Découvrir de nouveaux horizons. Vivre des situations toujours plus fortes. Et puis aussi, pourquoi pas, partager plus tard ma passion et... Enseigner à Charles Péguy. Si je devais donner un conseil aux étudiants en recherche d’orientation professionnelle, je les inviterais à poursuivre leurs rêves sans jamais baisser les bras. Un métier, ça occupe 80% de notre quotidien, alors il est fondamental de faire le bon choix, de chercher à s’épanouir, à évoluer, à prendre du plaisir dans ce que l’on fait, somme toute, faire un job que l’on aime et qui nous rend heureux.”

Mélanie LEPROPRE  
Event Executive Jr. • Secondfloor  
Diplômée en Event Management • Promotion 2017

# “ Une passion, un emploi. ”

Quelques exemples parmi tant d’autres de réussites de nos diplômés...

**2007**

- TTM:** Pierre-Olivier MASSART  
Press Office
- HM:** Estelle BERNIERE  
Sales Manager MICE
- EM:** Aurélie DI CESARE  
Marketing & Communication Executive

**2008**

- TTM:** Edith BEZIKOFER  
Marketing Manager B2B
- HM:** Benoît DAMIEN  
Night Auditor
- EM:** Gregory CLAERHOUT  
Marketing & Communications Lead

**2009**

- TTM:** Bertrand DAPSENS  
Travel Agent
- HM:** Patricia WARNY  
Reservations Sales Agent
- EM:** Julie DENAYER  
Productrice Déléguée & Journaliste

**2010**

- TTM:** Florence PIRSON  
Business Travel Consultant
- HM:** Nathalie HENRY  
Conventions & Events Manager
- EM:** Nicolas NEY  
Production Manager

**2011**

- TTM:** Christophe PREVOT  
Reservations Manager
- HM:** Gilles SAMZUN  
Contrôleur de Recettes
- EM:** Pascal JODOCY  
Project Manager

**2012**

- TTM:** Nils PARDAENS  
Travel Consultant
- HM:** Alison VANDER AUWERA  
Front Office ShiftLeader
- EM:** Coline HAUBRUGE  
Organization Manager

**2013**

- TTM:** Fleur DARDENNE  
Accounting Officer
- HM:** Marine LEROY  
Floor Supervisor
- EM:** Lydie OMMEGANCK  
Event Manager

**2014**

- TTM:** Noémie LESOIN  
Clerk Travel Office
- HM:** Dimitri JADOUL  
Meeting & Event Supervisor
- EM:** Julie LIMBOS  
Communication & Events Manager

**2015**

- TTM:** Arnaud VIGNERON  
Tour Operator Agent
- HM:** Margaux MAGNEE  
Guest Relation Associate
- EM:** Julie PEUSTJENS  
Planning Manager

**2016**

- TTM:** Aurélie SCHELLENS  
Sales Agent
- HM:** Alicia VAN DAMME  
Sales Executive Corporate & MICE
- EM:** Rodrigue NOUSSA NTCHANCHO  
Brand Communication & Events

**2017**

- TTM:** Séverine PENNARTZ  
Travel Agent
- HM:** Richard YACCOUB  
Soul of House Creative
- EM:** Marina ARENS  
Conference & Incentive Manager

#theywork

## Immersion & infos pratiques

### Curieux, tenté ? Essayez les journées d'immersion à l'Institut

Vous avez un intérêt pour l'une, ou plusieurs, des **3 spécialisations** que nous proposons ?

**Soyez curieux ! Venez essayer par vous-mêmes... Essayer l'Institut, c'est l'adopter !**

Venez passer une ou plusieurs journées en immersion au sein de l'Institut, venez vivre le quotidien de nos étudiants. C'est l'occasion idéale de vous faire votre propre opinion sur l'Institut. Saisissez l'opportunité de venir apprécier la qualité de notre formation, vous rendre compte de l'ambiance qui règne en nos murs, rencontrez les étudiants et parlez de votre avenir avec nos professeurs, tous professionnels des métiers pour lesquels nous formons. Comment s'inscrire pour une journée d'immersion ? Très simple !

Envoyez un mail à l'adresse [info@charlespeguy.be](mailto:info@charlespeguy.be), mentionnez vos dates de disponibilités (hors congés scolaires, à l'exception de Carnaval) et précisez quelle spécialisation vous intéresse.

Jihad H. • Étudiant  
Gestion Hôtelière

## Inscriptions et coûts

### Conditions d'admission

Etre en possession du certificat de l'enseignement secondaire supérieur (CESS) ou de tout titre jugé équivalent par la Fédération Wallonie-Bruxelles.

### Procédure d'inscription

- Prendre rendez-vous par téléphone au 010/45.11.08 ou par email à [info@charlespeguy.be](mailto:info@charlespeguy.be)
- Vous rendre au secrétariat muni de tous les documents nécessaires
- Régler les frais de scolarité par virement bancaire uniquement

### Dates d'inscription et rentrée académique 2019-2020

- A partir du 04 février 2019 et ce jusqu'au 21 octobre 2019 (Sous réserve que le quota d'étudiants inscrits soit déjà atteint.)
- Rentrée académique le lundi 23 septembre 2019.



### Documents nécessaires à l'inscription

#### Pour l'étudiant sortant du secondaire :

- Photocopie recto/verso de la carte d'identité de l'étudiant
- Photocopie recto/verso de la carte d'identité de la personne responsable financièrement
- Une copie du CESS
- 4 photos d'identité
- Formulaire d'inscription à compléter et signer (disponible sur demande au secrétariat)

Pour l'étudiant étranger ou l'étudiant sans CESS, veuillez envoyer un email à [info@charlespeguy.be](mailto:info@charlespeguy.be)

### Coûts des études pour l'année académique 2019-2020

#### Paiement intégral par an

- ▶ 1<sup>re</sup> année et 2<sup>e</sup> année : **4.100 €**
- ▶ 3<sup>e</sup> année : **1.650 €**

#### Paiement par échancier

- ▶ 1<sup>re</sup> année et 2<sup>e</sup> année : **4.250 €** (890 € en septembre + 8 x 420 €)
- ▶ 3<sup>e</sup> année : **1.700 €** (850 € octobre + 850 € décembre)

Est inclus dans le minerval : les cours, les syllabus, le Welcome Day, les conférences & l'accès à la salle informatique pendant les heures de cours.

N'est pas inclus dans le minerval : uniquement les déplacements lors des différentes visites et activités extérieures.



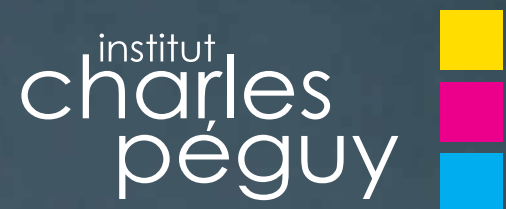
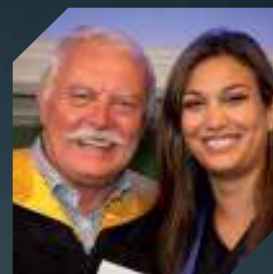
“  
École privée et fière de ses atouts.  
”

- Parce que nos programmes d'enseignement suivent les demandes des entreprises
- Parce que seuls des professionnels peuvent former à des métiers très pointus
- Parce que la qualité de notre enseignement est reconnue par tous les employeurs
- Une petite école où tout le monde se connaît, ce qui facilite l'échange, l'entraide, le coaching, l'amitié.

**DEPUIS 50 ANS** ■ ■ ■  
UNE PASSION, UN EMPLOI ■ ■ ■

Louis-Philippe Kistenberg  
Conseiller chez FEMARBEL  
Gestion Hôtelière

#theyknow + #theygrow = #theywork



[www.charlespeguy.be](http://www.charlespeguy.be) • [info@charlespeguy.be](mailto:info@charlespeguy.be) • 010/45.11.08

Champ Vallée, 33/001 - 1348 Louvain-la-Neuve

